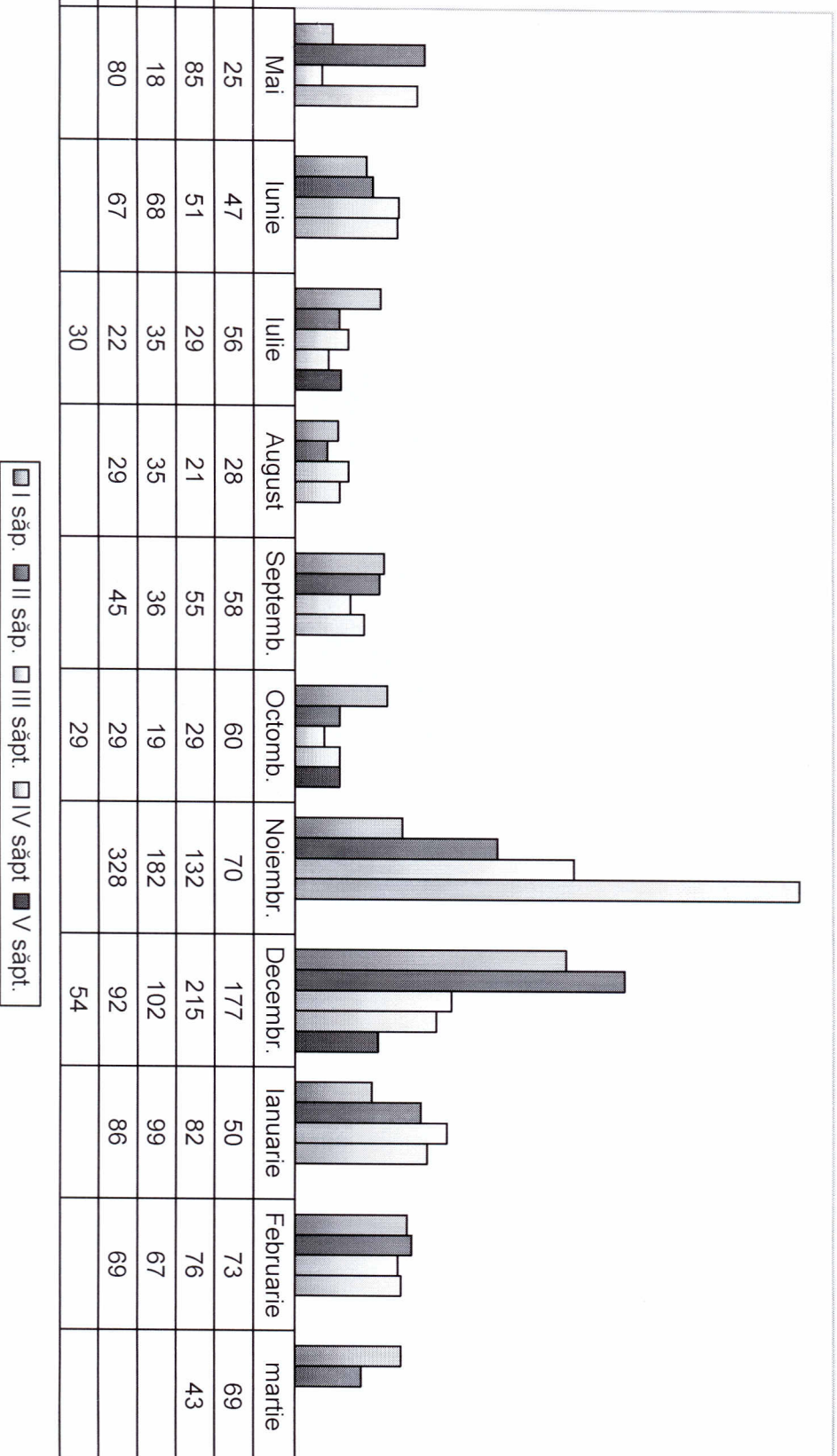


## Morbiditatea prin IRVA a.2009-2010 în raionul Edineț



Vaccin folosit pentru vaccinarea contingentelor cu risc sporit de îmbolnăvire cu vaccinul CANTGRIP

17.12.09 — 15.03.2010

Nr	Localitatea	Total doze primite	Total Persoane imunizate	Nr personal medical	Lucrătorii instituțiilor medico-sanitare: publice	Gravide in trimestrul 2,3	Copii și adolescenți cu	Adulți cu maladii cronice	Personalul instituțiilor de asistență socială, case	Bătrâni și invalizii instituționalizați în aziluri.	Personal servicii publice	Personal serviciu vamal,	Efectivul MAI, Trupelor de Carabinieri, serviciului	Personalul instituțiilor preșcolare și universitare	Personalul și studenții din universități, colegii, sco	Elevi	Alt contingent	%
1.	CMF Edineț	2750	1426	639	576	-	-	364	10	85	54	-	93	10	10	10	214	51,85
2.	OMF Alexandreni	130	66	4	2	-	-	11	6	-	-	-	-	10	-	-	37	50,7
3.	OMF Hlinaia	150	106	9	9	-	-	56	1	-	-	-	-	19	-	12	9	70,6
4.	OMF Blețeni	140	140	5	7	2	-	54	-	-	10	-	-	38	-	-	29	100,0
5.	PM Gordinești-Noi	2	2	1	2	-	-	-	-	-	-	-	-	-	-	-	-	100,0
6.	CS Cupcini	1200	924	29	25	2	-	377	35	-	-	-	5	29	121	3	327	77,0
7.	CS Brătușeni	865	199	19	18	2	-	68	4	-	-	-	-	11	52	3	41	23,0
8.	OMF Șofrâncani	350	52	7	7	-	-	26	8	-	-	-	-	11	-	-	-	14,8
9.	PM Brătușeni Noi	35	35	1	3	1	-	13	2	-	-	-	-	1	-	2	13	100,0
10.	OMF Stolniceni	110	40	4	10	-	-	-	-	-	-	-	-	-	-	-	30	36,3
11.	OMF Chiurt	120	44	4	4	-	-	-	-	-	-	-	-	16	-	-	24	36,6
12.	CS Zăbriceni	237	86	8	16	2	-	21	8	-	-	-	-	28	-	-	11	36,2
13.	OMF Onești	56	56	6	3	2	-	-	-	-	-	-	2	6	-	-	43	100,0
14.	OMF Terebna	121	79	4	5	5	-	38	1	-	2	-	-	14	-	-	14	65,2
15.	OMF Alexeevca	36	36	4	2	-	-	18	-	-	-	-	-	-	-	-	16	100,0
16.	CS Hincauți	134	86	9	9	1	-	17	1	-	2	-	-	45	-	-	11	64,1
17.	PM Poiana	1	1	2	1	-	-	-	-	-	-	-	-	-	-	-	-	100,0
18.	OMF Rotunda	115	28	5	5	1	-	5	1	-	-	-	-	9	-	-	7	24,3
19.	PM Clișcăuți	-	-	-	-	-	-	-	-	-	-	-	-	-	-	-	-	-
20.	CS Brînzeni	606	606	9	26	2	-	138	19	350	17	2	6	14	-	2	30	100,0
21.	OMF Corpaci	123	123	5	5	7	8	66	9	-	-	-	1	27	-	-	-	100,0
22.	OMF Hancăuți	200	200	6	6	7	-	141	20	-	-	-	-	26	-	-	-	100,0
23.	OMF Badragii- Vechi	133	133	4	3	1	13	68	5	-	9	1	-	33	-	-	-	100,0
24.	PM Buzdugeni	58	58	4	3	4	1	31	19	-	-	-	-	-	-	-	-	100,0
25.	CS Cuconești	450	301	12	18	-	-	137	-	-	-	-	-	12	-	-	134	66,8
26.	CS Vișoara	219	41	9	4	-	-	34	-	-	-	-	-	3	-	-	-	18,7
27.	OMF Burlănești	110	35	6	4	4	-	25	-	-	-	-	-	2	-	-	-	31,8
28.	OMF Badragii-Noi	121	66	5	6	-	-	27	-	-	-	-	-	15	-	-	18	54,5
29.	CS Trinca	272	160	17	19	6	-	79	-	-	-	-	-	43	-	1	12	58,8
30.	OMF Tîrnova	208	198	6	9	2	-	75	8	-	-	-	-	25	-	-	79	95,1
31.	OMF Gordinești	213	124	9	10	-	-	62	-	-	-	-	-	27	-	21	4	58,2
32.	OMF Constantinovca	37	23	2	1	5	-	6	-	-	-	-	-	6	-	-	5	62,1
33.	OMF Ruseni	95	95	5	6	2	-	44	4	-	-	-	-	13	-	-	19	100,0
34.	OMF Goleni	44	44	5	6	-	-	3	-	-	-	-	-	3	-	-	31	100,0
35.	PM Slobodca	1	1	1	1	-	-	-	-	-	-	-	-	-	-	-	-	100,0
36.	OMF Parcovă	155	112	7	10	-	-	27	-	-	-	-	-	18	5	-	46	72,2
37.	OMF Fîntîna Albă	85	85	4	4	2	-	25	1	-	1	-	-	12	6	-	34	100,0
38.	CS Fetăști	230	115	13	17	3	-	61	-	-	-	-	-	18	-	15	1	50,0
39.	OMF Lopatnic	220	41	5	7	6	-	27	-	-	-	-	-	-	-	-	1	18,6
40.	CS Gașpar	125	101	9	7	-	-	45	-	-	5	-	-	12	-	-	32	80,8
41.	OMF Cetroșica Nouă	115	75	3	3	-	-	30	-	-	-	-	-	12	-	-	30	65,2
42.	OMF Cepeleuți	107	51	9	9	1	-	19	3	-	-	-	-	9	-	-	10	47,6
43.	PM Rîngaci	11	11	2	1	-	-	5	-	-	-	-	-	1	-	-	4	100,0
44.	PM Vancicăuți	10	10	-	-	-	-	8	-	-	-	-	-	-	-	-	2	100,0
	<b>TOTAL</b>	<b>10500</b>	<b>6215</b>	<b>917</b>	<b>889</b>	<b>70</b>	<b>22</b>	<b>2251</b>	<b>165</b>	<b>435</b>	<b>114</b>	<b>3</b>	<b>107</b>	<b>578</b>	<b>194</b>	<b>69</b>	<b>1318</b>	<b>-</b>
		<b>59,19</b>	<b>96,94</b>	<b>11,07</b>					<b>94,5</b>	<b>-</b>	<b>-</b>	<b>58,7</b>	<b>24,6</b>	<b>16,5</b>	<b>5,6</b>			

